

SOUTZ

RECUE
21 JUIL 2016
SOUSSCRIPTION DE
TRANSQUILLER

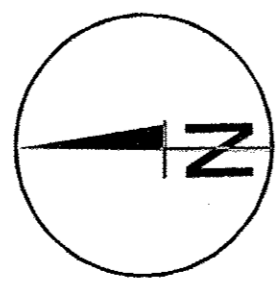
3.b PLAN DE ZONAGE 1/7500e

PLU approuvé par Délibération du Conseil
Municipal du 12 JUIL 2016

Le Maire
Dimitri MIEGER



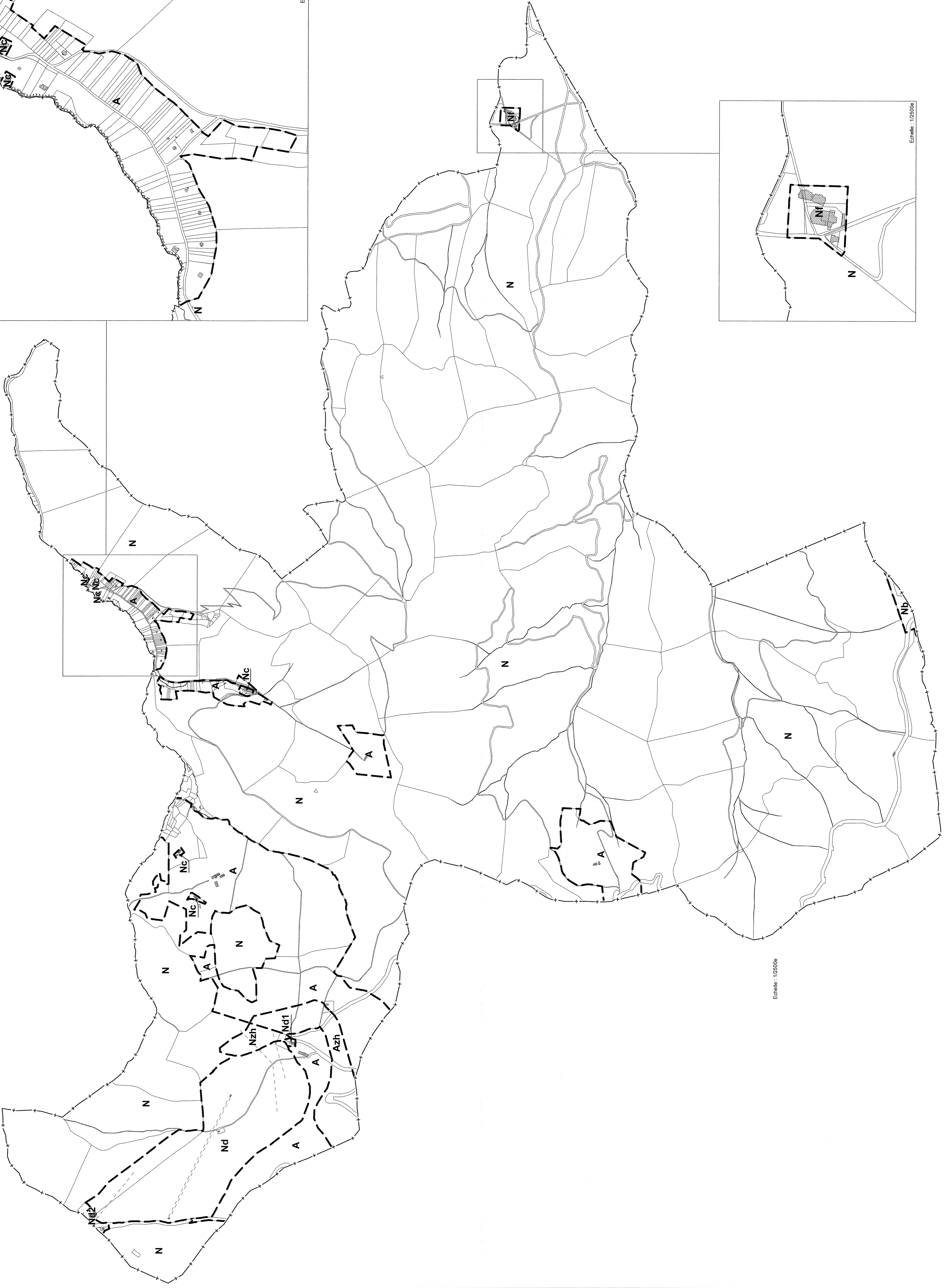
MAR 2015



LIMITES

- +— limite communale —+—
- limite de zone ou de secteur ---
- - - remontées mécaniques existantes

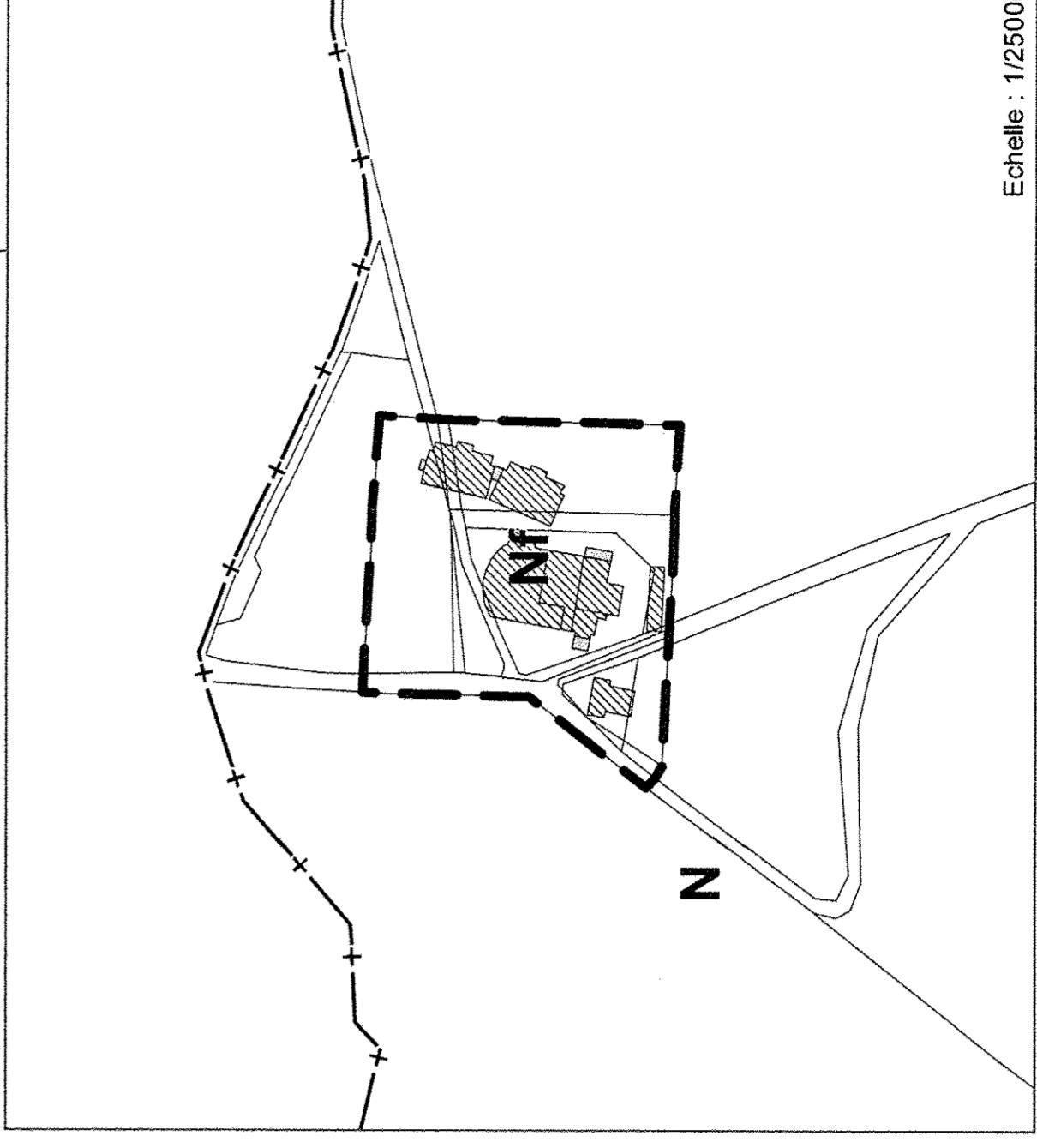
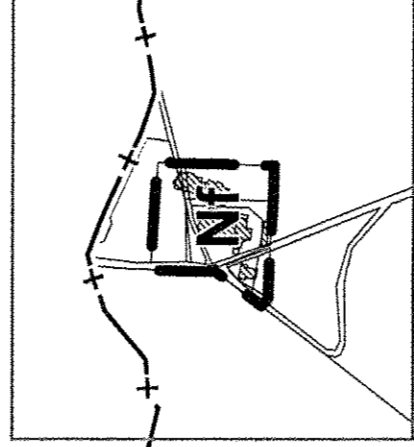
Des remontrances, objections, ou recours de quelque nature qu'ils soient, peuvent être déposés au service de l'urbanisme, au sein de la mairie, dans le délai de deux mois à compter de la date de publication de ce plan. Dans le cas contraire, la limite à contrôler est considérée par défaut comme définitive.



Echelle : 1/2500e



Echelle : 1/2500e



Echelle : 1/2500e