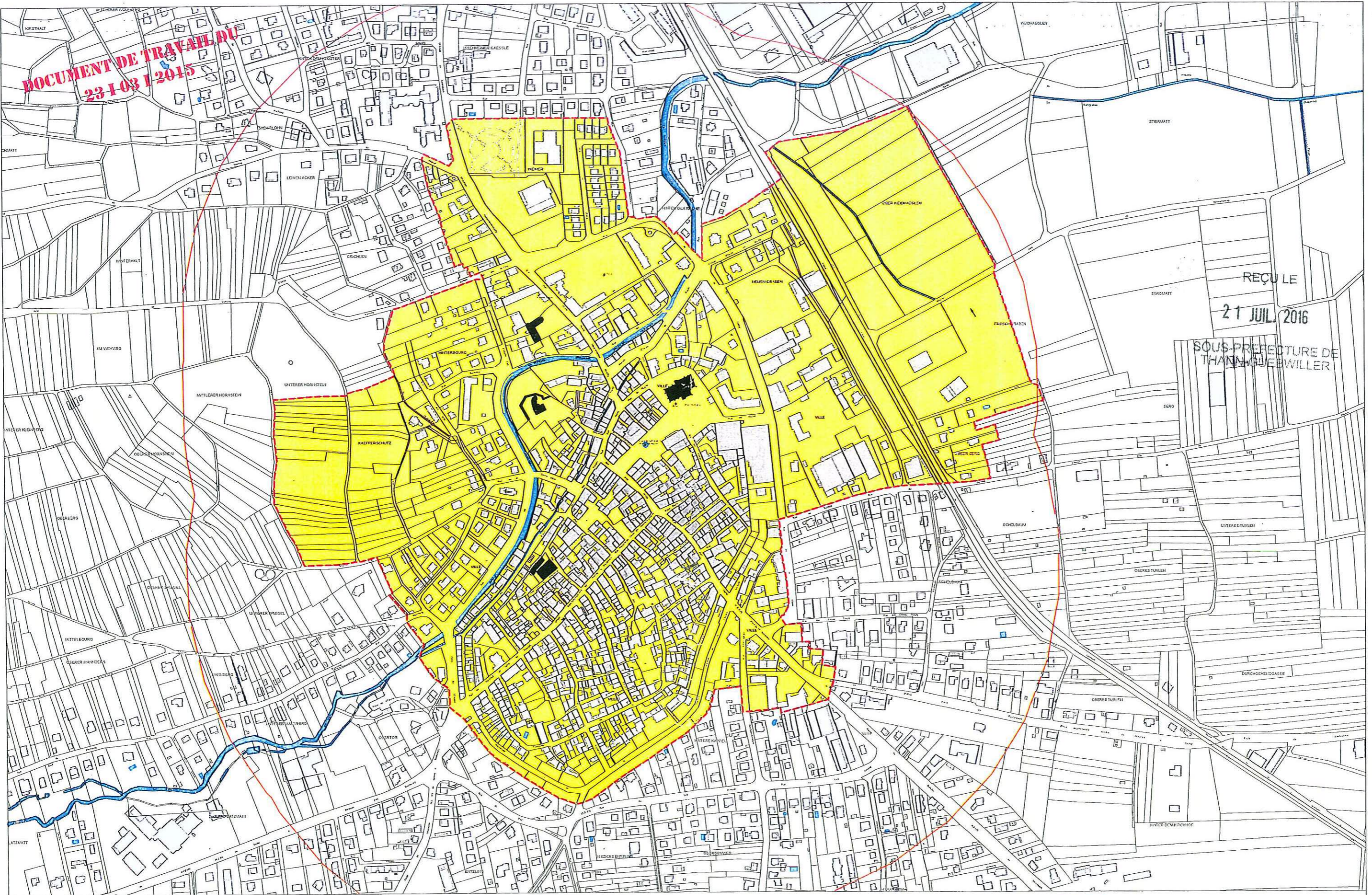





DOCUMENT DE TRAVAIL DU
23-03-2015



REÇU LE
21 JUIL 2016
SOUS-PREFECTURE DE
THANN-QUEWILLER

N
échelle : 1/5000e

PPM Global

-  Périètre de protection de 500m
-  Edifice protégé au titre des Monuments Historiques
-  Périètre de Protection Modifié